

**SOLIDO TWIN** system / kolor: sosna norweska czarna / biały hg



**KORPUS**  
CARCASS

plyta laminowana 16 mm - sosna norweska czarna  
laminated chipboard 16 mm - norwegian black pine



**SZKŁO**  
GLASS

hartowane przezroczyste  
toughened clear glass



**FRONT**  
FRONT

MDF foliowany-biały potysk  
foliated white highgloss MDF



**PROWADNICE**  
RUNNERS

prowadnice kulkowe  
ball-bearing runners



**OBRZEŻE**  
EDGE BANDING

ABS, melamina  
ABS, melamina



**NÓŻKI**  
LEGS

plastikowe srebrne  
silver plastic



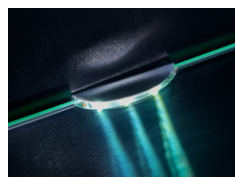
**UCHWYTY**  
HANDLE

plastikowy srebrny  
silver plastic



**OŚWIETLENIE**  
LIGHTING

białe 4 pkt. LED dołączone do meblościanki  
white 4-points LED attached to the furniture



**SOLIDO TWIN SYSTEM**  
witrażna lewa / showcase left  
→80cm ↑190cm ↗35cm

📦1/2 →200cm ↑10cm ↗41cm  
📦2/2 →200cm ↑6cm ↗52cm  
📦+📦=60kg

**SOLIDO TWIN SYSTEM**  
komoda RTV / cabinet rtv  
→180cm ↑34cm ↗40cm

📦1/1 →205cm ↑10cm ↗40cm  
📦=34kg

**SOLIDO TWIN SYSTEM**  
panel/shelf  
→180cm ↑19,5cm ↗21cm

📦1/1 →200cm ↑4cm ↗21cm  
📦=9kg

**SOLIDO TWIN**  
witrażna / vitrine  
→80cm ↑190cm ↗35cm

📦1/2 →200cm ↑10cm ↗41cm  
📦2/2 →200cm ↑6cm ↗52cm  
📦+📦=60kg