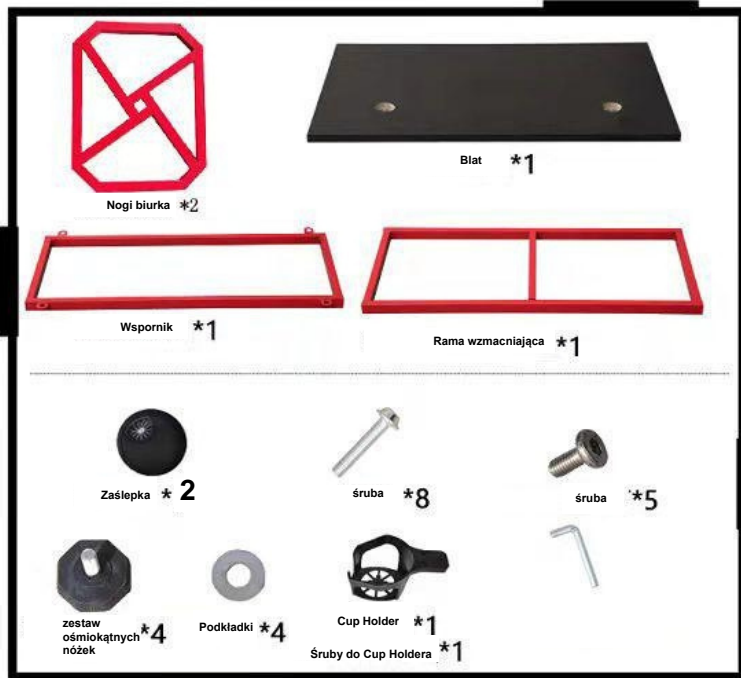


Instrukcja obsługi:



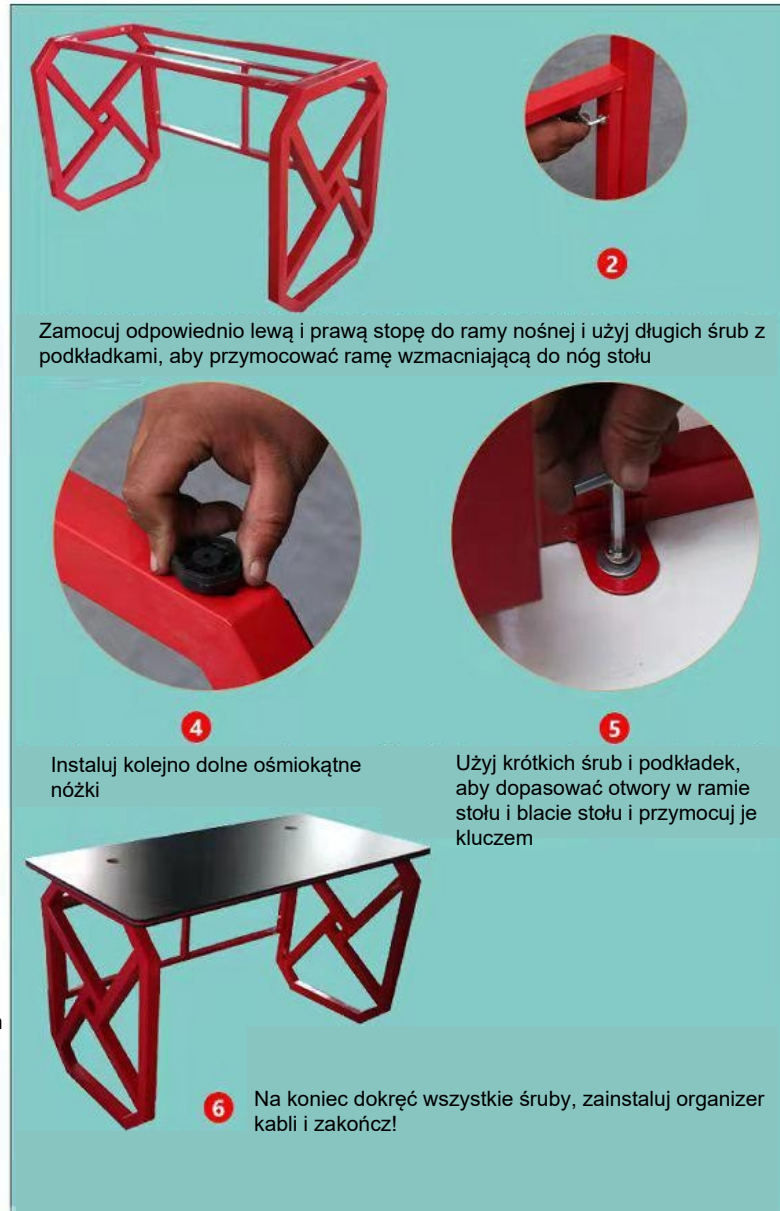
Kroki montażu:



1

Użyj długich śrub, aby dopasować nóżki i otwory ramy nośnej, a następnie przymocuj je kluczem

Info: Nóżki skierowane są w tym samym kierunku co rama nośna, nie dokręcaj od razu do końca!



2

Zamocuj odpowiednio lewą i prawą stopę do ramy nośnej i użyj długich śrub z podkładkami, aby przymocować ramę wzmacniającą do nóg stołu

4

Instaluj kolejno dolne ośmiokątne nóżki

5

Użyj krótkich śrub i podkładek, aby dopasować otwory w ramie stołu i blacie stołu i przymocuj je kluczem

6

Na koniec dokręć wszystkie śruby, zainstaluj organizer kabli i zakończ!