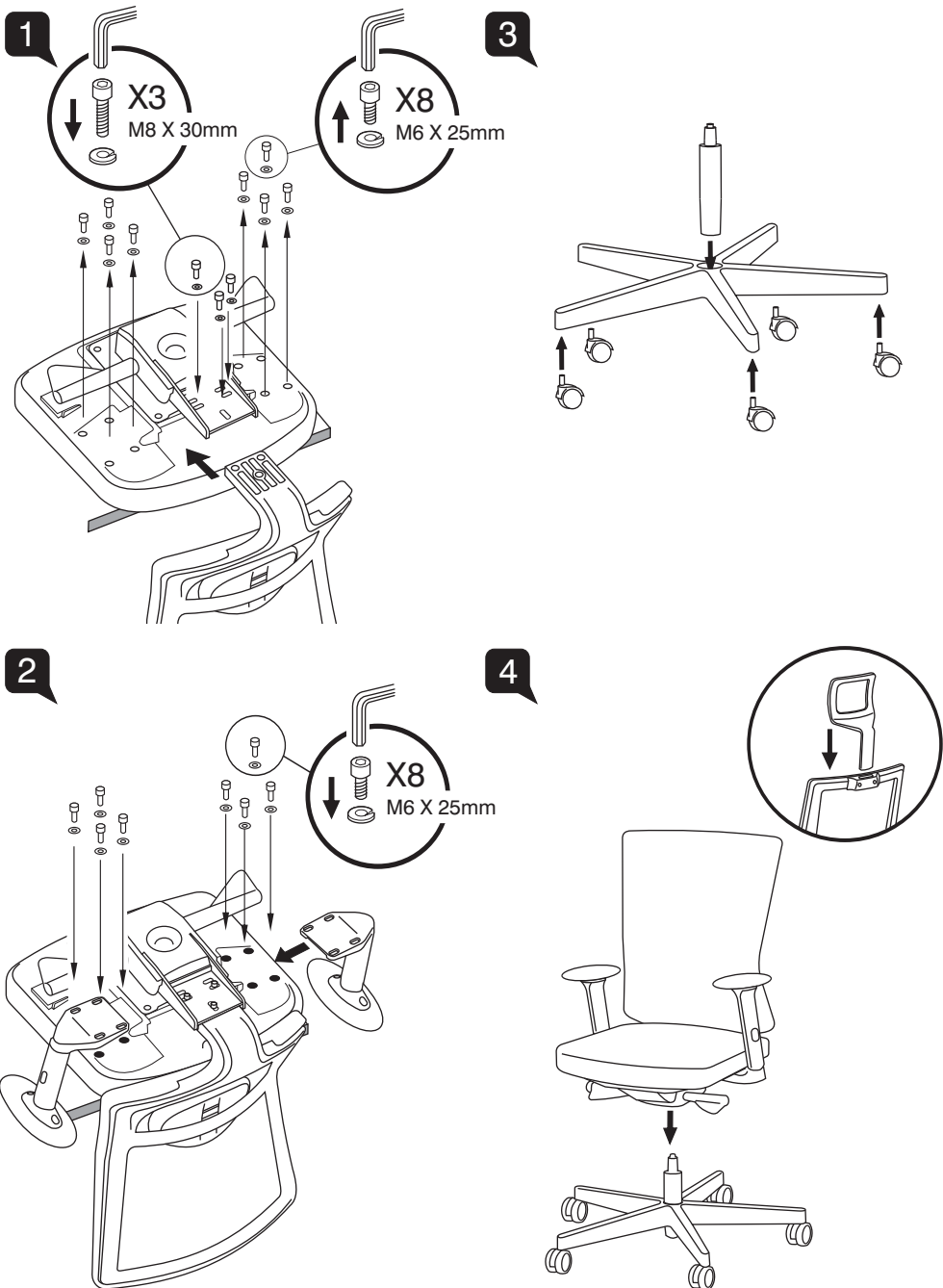


Instrukcja montażu



FORTE

FORTE - W-969Y-BL418



Instrukcja obsługi

- A** **Regulacja wysokości siedziska**
Przesuń dźwignię po prawej stronie do góry, aby podnieść lub obniżyć siedzisko. Wyreguluj tak, aby stopy były odpowiednio podparte na podłodze.
- B** **Samoważący mechanizm odchylenia SYNCHRON**
Ustaw oparcie się w żądanej pozycji, a następnie przesuń dźwignię z lewej strony w dół, aby zablokować. Odwróć dźwignię w górę, aby zwolnić blokadę.
- C** **Regulacja wysokości oparcia dla kręgow łędźwiowych**
Przesuń wspornik łędźwiowy w górę lub w dół, aby uzyskać żądaną pozycję łędźwiową.
- D** **Regulacja wysokości podłokietników**
Naciśnij przycisk i podnieś lub opuść podłokietniki. Dostosuj wysokość do odpowiedniego podparcia łokci, aby odciążyć ramiona.
- E** **Wchylenie nakładki podłokietników**
Chwyć nakładki podłokietników i obróć je do wewnątrz lub na zewnątrz, aby dopasować je do konkretnych zadań. Pozycja wewnętrzna działa podczas korzystania z klawiatury, natomiast pozycja zewnętrzna jest zalecana podczas korzystania z myszki.
- F** **Głębokość podłokietników**
Chwyć podłokietniki popchnij do przodu lub do tyłu, aby je odpowiednio dopasować.
- G** **Regulacja głębokości siedziska**
Pociągnij dźwignię pod prawą stroną siedziska aby wyregulować położenie do przodu lub do tyłu.
- H** **Wysokość zagłówek**
Regulacja wysokości poprzez przytrzymanie obu stron zagłówek i podciągnięcie w górę lub w dół do żądanej wysokości.

