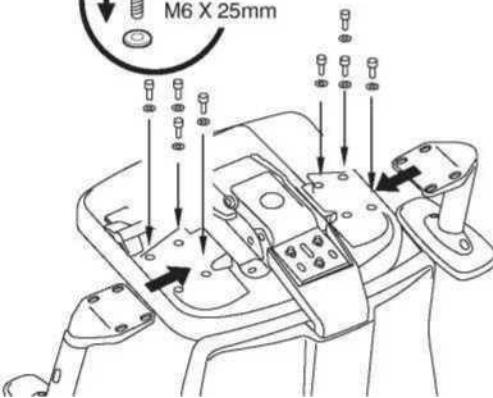
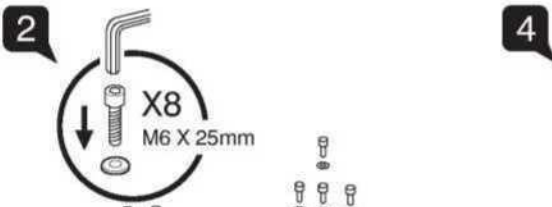
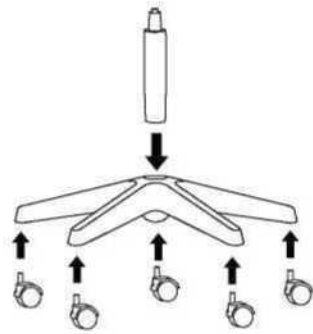
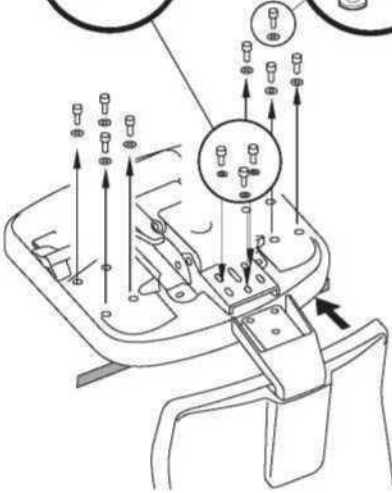
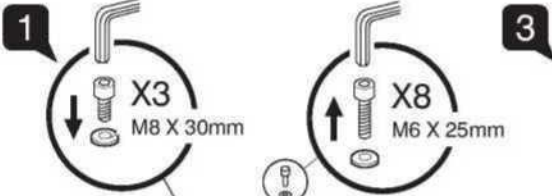




5 908242 405841 >



UNIQUE
DESIGN FOR PEOPLE



WORK

Model

1268SCA78N2

Regulacja wysokości siedziska

Przesuń dźwignię po prawej stronie w górę, aby podnieść lub obniżyć siedzisko. Wyreguluj tak, aby stopy były odpowiednio podparte na podłodze.

Blokada pochylenia

Model ten posiada 3 pozycje blokady. W pozycji wyprostowanej lub odchylonej dożądanego kąta, wciśnij dźwignię, aby zablokować. Wyciągnij dźwignię, aby zwolnić blokadę przechyłu.

Wysokość oparcia

Chwyć oparcie za obie strony i pociągnij do góry, do pożądaney wysokości. Aby opuścić oparcie, pociągnij je do maksymalnej wysokości, a następnie wróć do najniższej wysokości. Wyreguluj wysokość tak, aby krzywizna oparcia była zgodna z krzywizną Twoich pleców.

Wysokość podłokietników

Naciśnij przycisk i podnieś lub opuść podłokietnik. Wyreguluj wysokość, aby odpowiednio podeprzeć łokcie i odciążyc ramiona

Kąt podłokietników

Chwyć podłokietniki i obróć je do wewnątrz lub na zewnątrz, aby dostosować podparcie łokci do konkretnych zadań. Pozycja do wewnątrz sprawdza się podczas korzystania z klawiatury, natomiast pozycja na zewnątrz jest zalecana podczas korzystania z myszy.

Głębokość podłokietników

Chwyć podłokietniki i przesuвай je do przodu i do tyłu, aby dopasować do siebie podparcie ramion.

