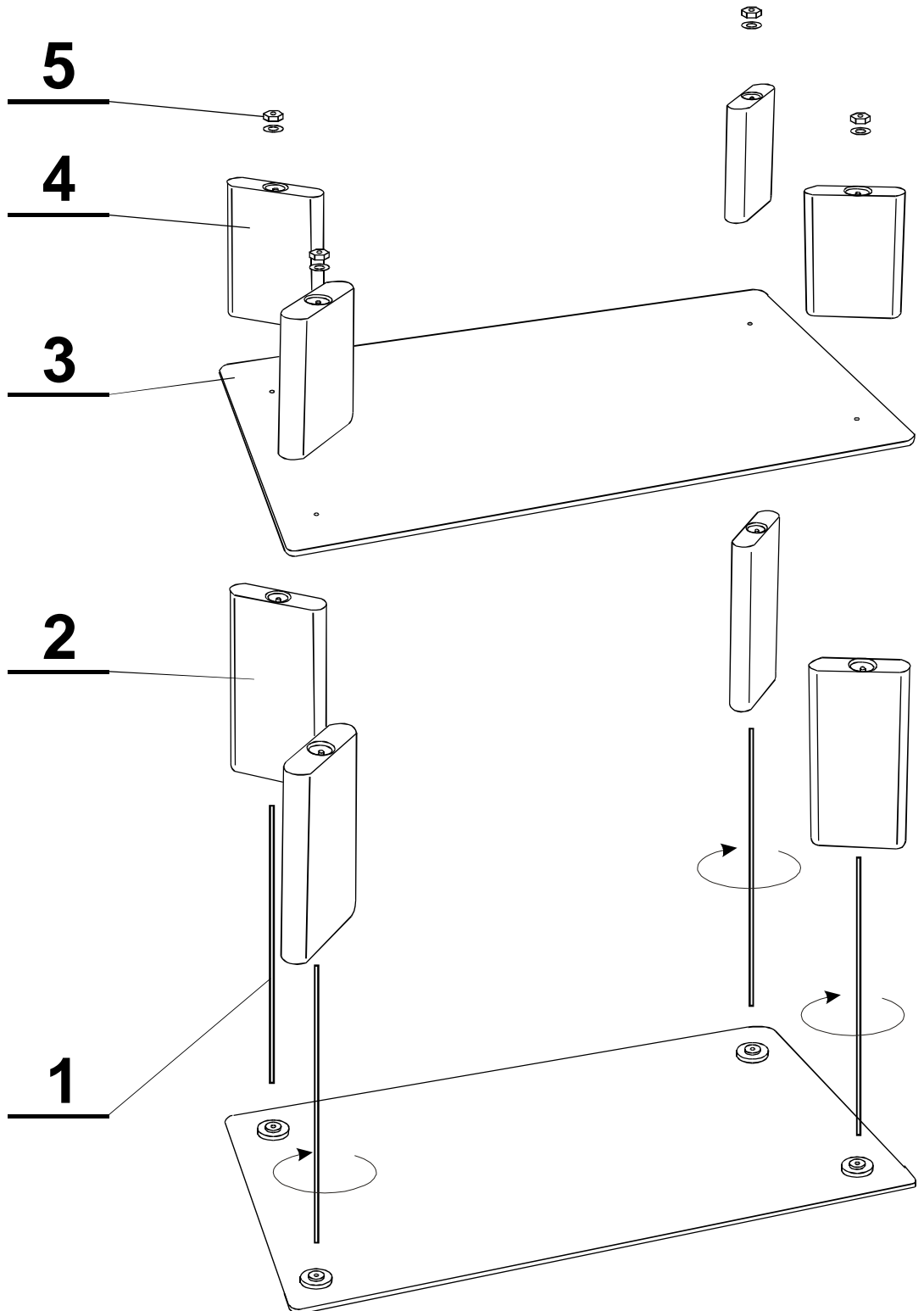
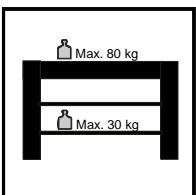
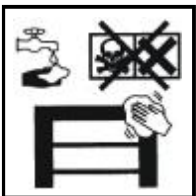
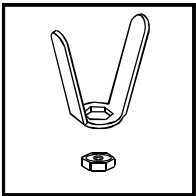
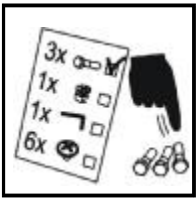
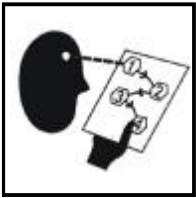
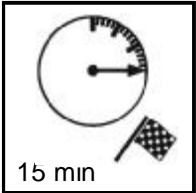
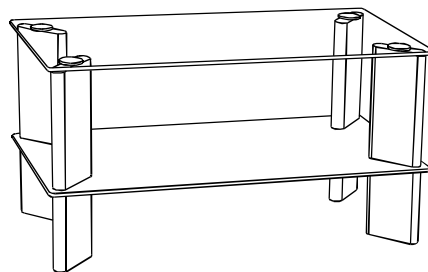


Regal TV

# Seria Rock

Model A-232





## Instrukcja montażu

Dziękujemy za wybranie naszego wyrobu.

Jesteśmy przekonani, że będzie on atrakcyjnym i funkcjonalnym uzupełnieniem wyposażenia Państwa mieszkania.

Dla sprawnego i bezpiecznego montażu prosimy o przestrzeganie niżej wymienionych uwag.

1. Wyjmując elementy szklane z opakowań zachować ostrożność i układać je na płaskich powierzchniach, podkładając wyjęte z pudła wkładki styropianowe.
2. Ułożyć górną płytę na płaskiej powierzchni krążkami do góry, w gwintowane otwory krążków wkręcić 4 pręty gwintowane (1).
3. Na pręty nasunąć elementy dystansowe (2), tak aby ich okrągłe ale mniejsze otwory weszły w krążki płyty górnej.
4. Kolejno nasunąć półkę szklaną (3) zwracając uwagę aby tulejki z tworzywa sztucznego pozostały w jej otworach.
5. Po nasunięciu nóg regału (4) skrócić całość nakrętkami (5).

### Uwagi dotyczące bezpiecznej eksploatacji regału:

1. Półki wykonane są ze szkła grubości 8 mm, mimo tego przy silnym uderzeniu, szczególnie metalowym przedmiotem możliwe jest pęknięcie szkła. Szkło jest nie hartowane co powoduje, że przy przełamaniu półki jest możliwe utrzymanie się sprzętu na fragmentach szkła sklejonych z krążkami stalowymi.  
Dla uniknięcia skutków tej potencjalnie niebezpiecznej sytuacji należy zabezpieczyć regał przed dostępem małych dzieci.
2. Dopuszczalne obciążenie prawidłowo zmontowanego regału wynosi 30 kg dla półki i 80 kg dla górnej płyty.
3. Niedopuszczalne jest przenoszenie regału ze sprzętem oraz ciągnięcie lub pchanie słupów regału.

### Konserwacja

Zarówno elementy szklane jak i powierzchnie lakierowane czyścić płynami do mycia okien (ze względu na kurz najlepiej o własnościach antystatycznych).

Elementy lakierowane przecierać miękką tkaniną, lekko zwilżoną płynem.